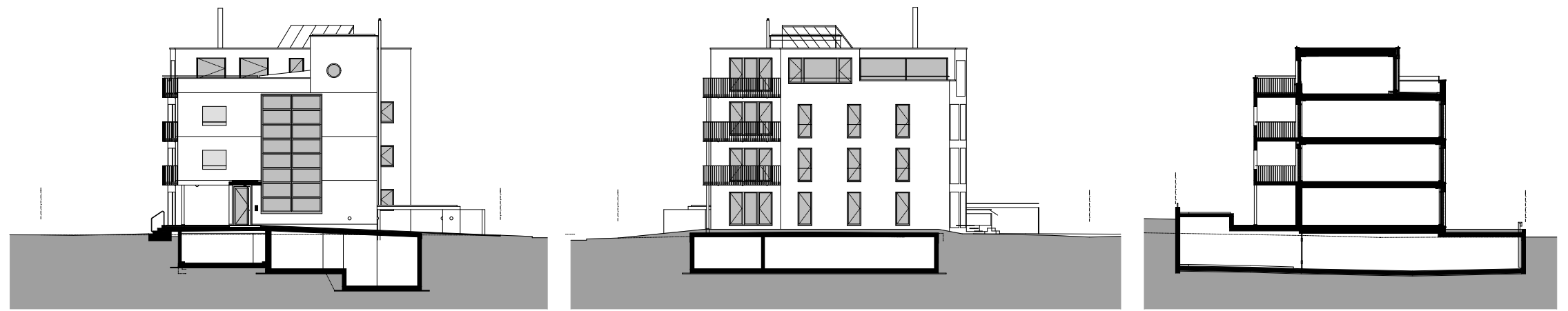


Attika



Fassaden und Schnitt

0 2.5 5 10

# Austrasse 30, 8953 Dietikon

Neubau Mehrfamilienhaus, Ausführung von Aug 2013 bis Jun 2014

Das Projekt umfasst:

- Abbruch eines bestehenden Wohnhauses und eines Nebengebäudes
- Neubau des dreigeschossigen Mehrfamilienhaus mit Attikageschoss und Tiefgarage
- Insgesamt befinden sich 7 Wohnungen in dem Gebäude

Mit der Annahme des Auftrages für die Planung und Realisierung des MFHs haben wir auch ein bestehendes Projekt von W. Sorg und P. Merz übernommen. Dieses haben wir zusammen mit der Bauherrin und Herrn Sorg optimiert.

Wohnungsspiegel

Zimmer	Geschoss	Fläche netto m2	Balkon Sitzplatz
3 1/2	EG	75	14
2 1/2	EG	45	14
3 1/2	1. & 2. OG	75	12
2 1/2	1. & 2. OG	45	14
3 1/2	Attika	104	47



1. & 2. Obergeschoss

Spezielles:

- Fassade  
 Aufbau von innen nach aussen: Putz 1cm, Kalksandstein 18cm, Polystyrolplatten 20cm, Einbettmörtel, Armierungsgewebe, Grundanstrich, Deckputz und Farbe 1cm  
 Putz mineralisch eingefärbt: OHNE Fungi-/Algizide!

- Sonnenkollektoren  
 Zur Unterstützung der Warmwassererzeugung wurden 11m2 Flachkollektoren auf dem Flachdach angebracht.

- Naturnahe Aussenräume  
 Rund um das Gebäude ist eine Magerwiese angelegt. Anstatt Rosen zu schneiden, Rasen zu mähen oder die Hecke zu stützen, kann man im Liegestuhl in einer Idylle verweilen. Man sieht Schmetterlinge über den Blüten schweben, hört Grillen zirpen und Bienen summen.

- Komfortlüftung  
 Jede Wohnung besitzt ein eigenes Gerät, welches sich in der Küche in einem Schrank befindet. Erfahrungsgemäss sind Einzelgeräte in der Anschaffung und im Unterhalt günstiger. Jeder Bewohner kann Einfluss auf seine Lüftung nehmen.

- Hochwasserschutz  
 Das Gebäude liegt im Hochwasserschutzbereich. Mit geringen Massnahmen konnte ein bestmöglicher Schutz gewährleistet werden. Das Gebäude wurde um einige Zentimeter angehoben damit die Bodenkote Erdgeschoss über der Kote der Überschwemmung liegt. Innert Kürze montierte Balken verhindern die Flutung der Tiefgarage.



Erdgeschoss

0 2.5 5 10



